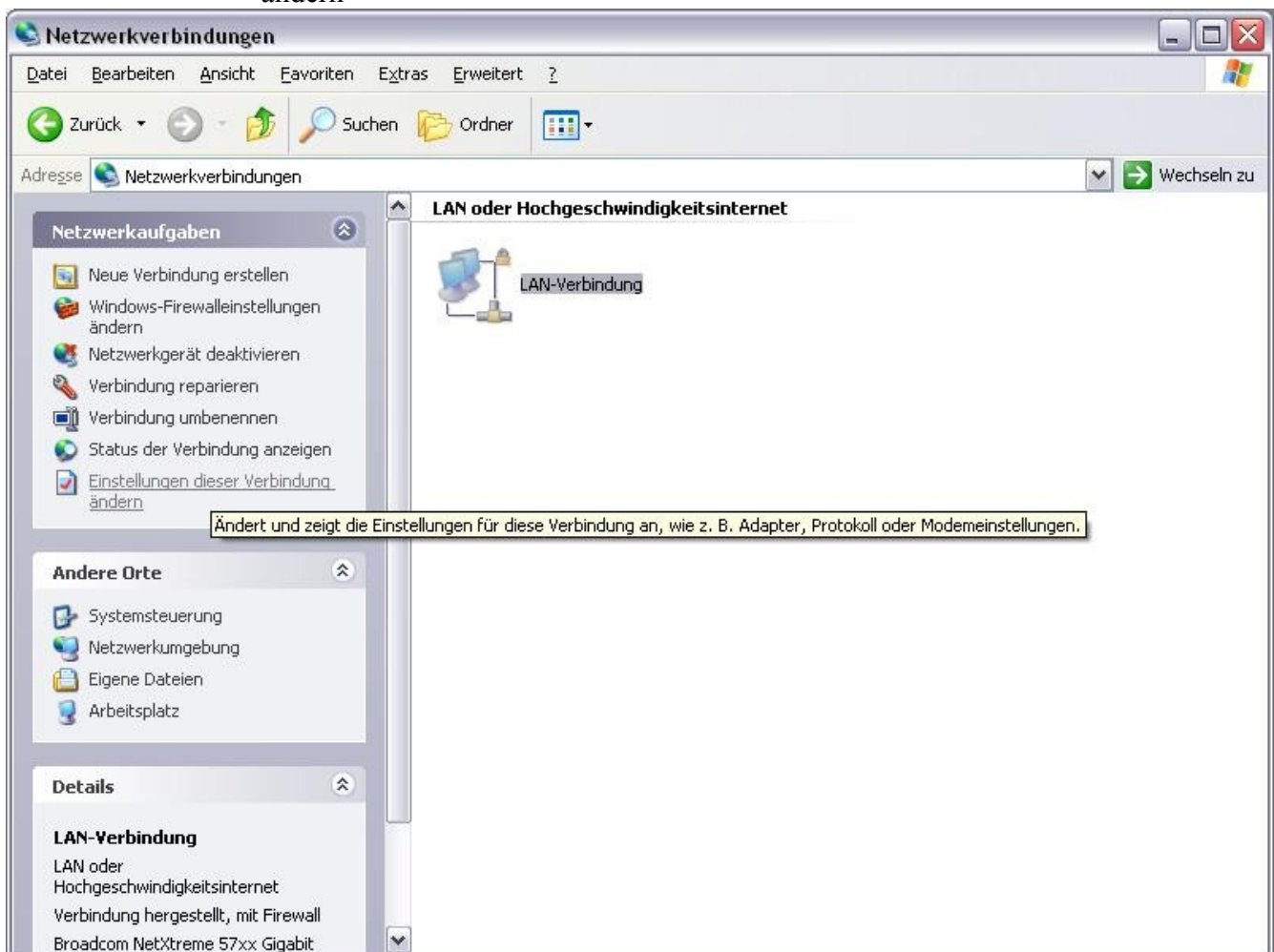


Sollte das Update der Firmware fehlschlagen, gilt es folgende Schritte vorzunehmen:

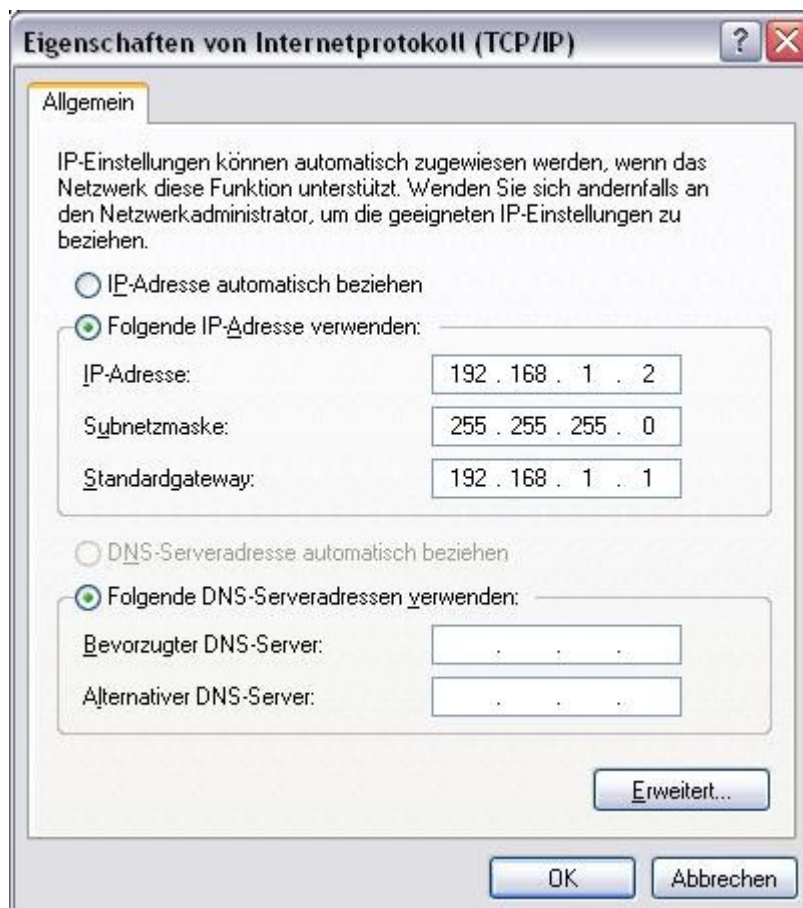
1. Den Router ausschalten.
2. Den Resetknopf mit einem spitzen Gegenstand eindrücken, bis man einen Widerstand spürt.
3. Den Resetknopf gedrückt halten, den Router einschalten und den Resetknopf fortwährend gedrückt halten, bis Power rot, Online orange und LAN grün leuchtet (Ampel-Modus).
4. Jetzt muss eine feste IP vergeben werden. Hier sind folgende Schritte einzuhalten:
 - 4.1. Öffnen der Systemsteuerung => Start => Systemsteuerung
oder Start => Einstellungen => Systemsteuerung
 - 4.2. Oben links ggf. in die klassische Ansicht wechseln.
 - 4.3. Netzwerkverbindungen öffnen
 - 4.4. Die LAN-Verbindung markieren und links auf „Einstellungen dieser Verbindung ändern“



- 4.5. In den Eigenschaften der LAN-Verbindung unter „Diese Verbindung verwendet folgende Elemente“ den Punkt „Internetprotokoll (TCP/IP)“ auswählen und dann erneut auf Eigenschaften klicken.



4.6. Sobald der Punkt bei „Folgende IP-Adresse verwenden“ kann nun die feste IP-Adresse wie folgt eingetragen werden:



4.7. Die Eingabe mit OK bestätigen und alles bis auf die Netzwerkverbindungen schliessen, denn diese werden noch benötigt.

5. Nach dem Öffnen des Internetexplorers (oder eines alternativen Browsers) geben Sie folgende IP in der Adresszeile ein: 192.168.1.1

6. Jetzt öffnet sich folgendes Notfallmenü:



Update Software

Step 1: Obtain an updated software image file from your ISP.

Step 2: Enter the path to the image file location in the box below or click the "Browse" button to locate the image file.

Step 3: Click the "Update Software" button once to upload the new image file.

NOTE: The update process takes about 2 minutes to complete, and your DSL Router will reboot.

Software File Name:

7. Nach einem Klick auf Durchsuchen wird die Image-Datei der Original-Firmware ausgewählt und mit „Update Software“ bestätigt!

8. Wenn folgende Anzeige verschwindet wieder in die Netzwerkverbindungen wechseln und die Schritte 4.4. und 4.5. wiederholen, so dass wir wieder bei den Eigenschaften des Internetprotokolls sind.

9. Jetzt den Punkt wieder bei IP-Adresse automatisch beziehen setzen.

10. Nachdem die Fenster einschliesslich der Netzwerkverbindungen geschlossen wurden erneut den Browser aufrufen und nach Eingabe der 192.168.2.1 erscheint wieder die bereits bekannte Oberfläche der Originalfirmware und man kann das Firmware-Update erneut durchführen.